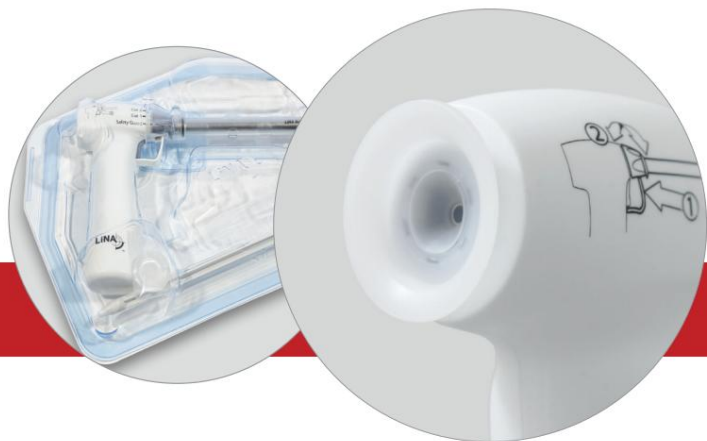


# LiNA Xcise™

Morcelador laparoscópico inalámbrico



Cortar el cordón



Innovación en Ginecología

# LiNA Xcise™

Morcelador laparoscópico inalámbrico



## Simplicidad. Diseño totalmente desechable de uso instantáneo.

No requiere ensamblaje. Sin caja de unidad ni cables.

El diseño inalámbrico liviano incorpora motor y batería en un solo dispositivo. Abra el paquete, inserte la obturador y ya está listo para comenzar a morcellar.



## Seguridad. Controle la exposición de la cuchilla.

LiNA Xcise™ cuenta con 3 posiciones de cuchilla para elegir para ayudar en la seguridad y el control durante la morcellación de tejido.

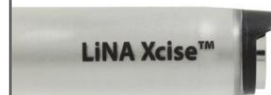


Corte 2



La hoja está completamente expuesta para la extracción del núcleo.

Corte 1

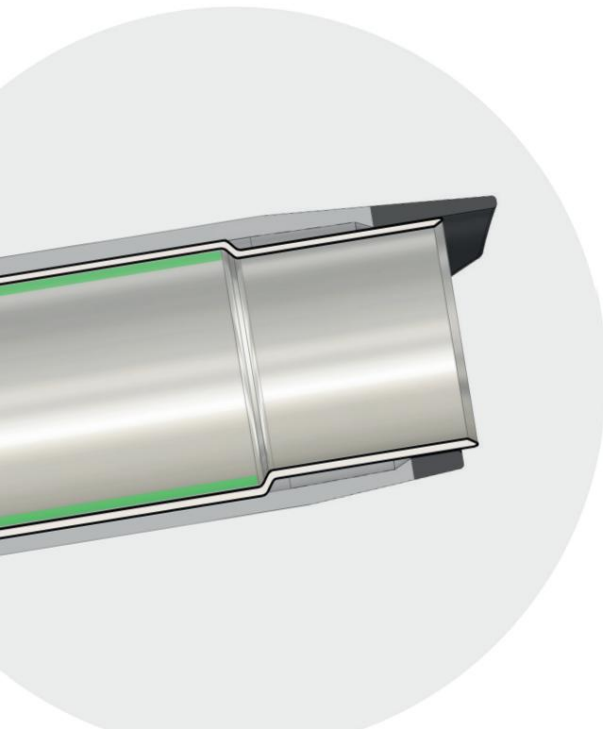


La hoja está parcialmente cubierta para cortar con un efecto de pelado alrededor de la superficie de la muestra.

Guardia de seguridad



La hoja se retrae completamente dentro de la cánula para la seguridad del paciente.



## Velocidad. Tecnología de tubo acampanado™

El diámetro del tubo de corte aumenta a medida que se tira del tejido, lo que crea un espacio (resaltado en verde a la izquierda) que reduce el arrastre entre la cuchilla y el tejido.

Se reduce la resistencia, lo que facilita obtener tiras más largas con menos rotura de tejido.

Motor de alto torque de ~1000 RPM para impulsar el tejido.



Protector de núcleo ajustable de 360°

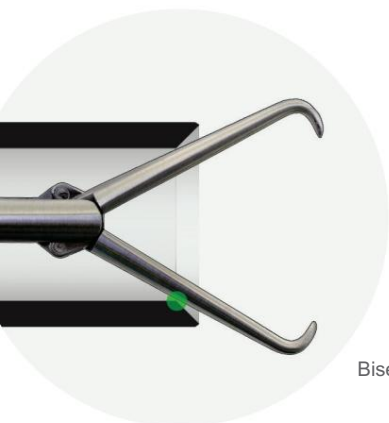
Mango ergonómico con gatillo de precisión Menor fatiga de la mano y mejor control con la capacidad de pulsar rápidamente el gatillo.

Snap-on  
Tapa reductora de 5 mm



# LiNA Xcise™

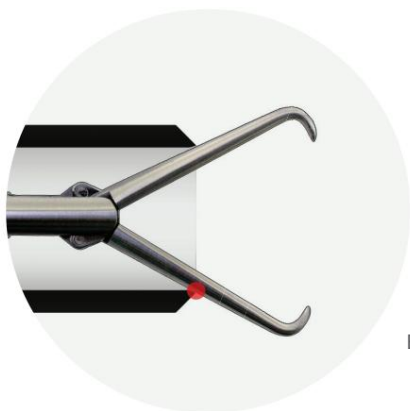
Morcelador laparoscópico inalámbrico



Bisel interior - LiNA Xcise™

Nitidez. Características de la hoja de acero inoxidable serie 300

un bisel interior más grande para evitar que se desafilé por contacto inadvertido con el tenáculo.



Bisel exterior

## Indicaciones de uso:

Indicado para cortar, extraer y extraer tejido en laparoscopia quirúrgica, incluyendo procedimientos ginecológicos como histerectomía y miomectomía. Para más información, consulte las instrucciones de uso.

## Información para pedidos:

LiNA Xcise™  
CE  
0459

Código del producto	Descripción	Contenido
MOR-1515-1-I	LiNA Xcise™ – Morcelador laparoscópico de 15 mm, sistema morcelador a batería con obturador. Estéril, de un solo uso.	Caja de 12 unidades (envasadas individualmente)
MOR-1515-6-I	LiNA Xcise™ – Morcelador laparoscópico de 15 mm, sistema morcelador a batería con obturador. Estéril, de un solo uso.	Caja de 6 unidades

## Distribuidor:

©2022 LiNA Medical ApS. Todos los derechos reservados.

LiNA es una marca registrada de LiNA Medical en la UE, EE. UU. y CN.

LiNA Medical ApS

Formervangen 5  
DK-2600 Glostrup  
Dinamarca

Tel.: +45 43 29 66 66  
Fax: +45 43 29 66 99  
info@lina-medical.com

www.lina-medical.com  
CVR: 10054974

EN ISO 13485:2016  
Gestión de calidad  
Sistema

